



บริษัท โอเชียนสไมล์ทัวร์ จำกัด
OCEANSMILE TOUR CO., LTD.

www.oceansmile.com

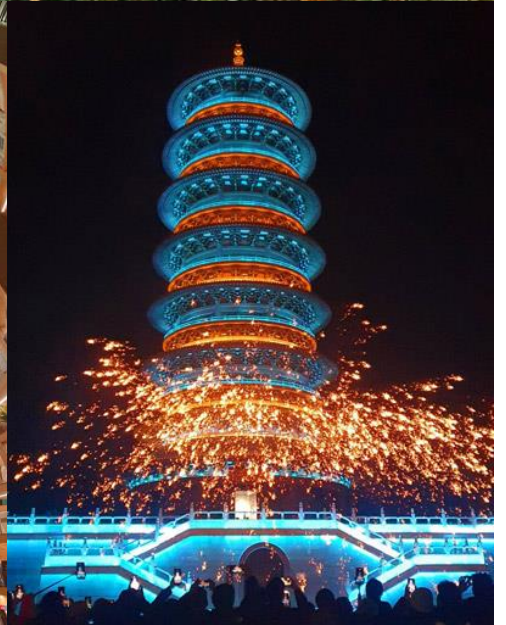
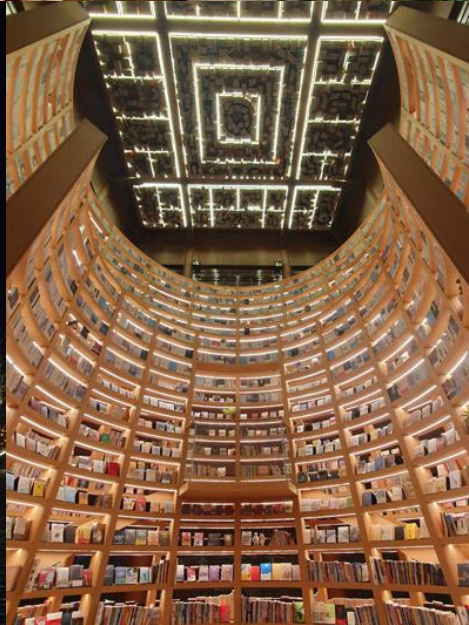
Line: @oceansmiletour

23/121 ซอยนวมินทร์ 161 แยก 1-4 แขวงนวลจันทร์ เขตบึงกุ่ม กรุงเทพฯ 10230 ใบอนุญาตนำเที่ยว 11/5028
โทร. 0-2969 3664, 0-2949 5134-37 Hotline : 093-646 8915, 082-365 6241

(CSX659-SL) : หุบเขาเทวดาวังเซียนกู่ หมู่บ้านโบราณหวงหลิง ล่องเรือชมแสงสีอุ๊วนี่โจว
หมู่บ้านจำลองลูเชิร์น เมืองจิ้งเต๋อเจิ้น ภูเขาหลิงซาน พระนอนอ๋อหยาง (พักในหุบเขาเทวดา)



หุบเขาเทวดาวังเซียนกู่ หมู่บ้านหวงหลิง พระนอนอ๋อหยาง ภูเขาหลิงซาน



• Premium China – หุบเขาเทวดา (พักในหุบเขาเทวดา ไม่ลงร้านช้อปปิ้ง ไม่ขาย Option)

- เที่ยว **หมู่บ้านโบราณหวงหลิง** นับเป็นหมู่บ้านสวยที่สุดในเมืองอู่หยวน มณฑลเจียงซี
- พักใน **หุบเขาเทวดาวังเซียนกู่** ถ่ายรูปสวยๆ แสงสีแสงไฟยามค่ำคื่น
- นำท่าน **ล่องเรือ** ชมแสงสียามค่ำคื่นอู่วิโจว พร้อมชมแลนด์มาร์คแห่งใหม่
- นั่งรถไฟความเร็วสูง เมืองชางเหรา-ฉางซา (ไม่ต้องลากกระเป๋าขึ้นรถไฟ)
- อาหารดี - โรงแรมระดับ 4-5 ดาว – ไม่ลงร้านช้อปปิ้ง ไม่ขาย Option เสริม

Days	รายการทัวร์	อาหาร	Hotel
1	สนามบินดอนเมือง – ฉางซา - หนานชาง - ถนนสายวัฒนธรรมหนานชาง	-/-/D	หนานชาง 5 ดาว
2	หอเถิงหวัง - หมู่บ้านจำลองลูเซิร์น – เมืองจิ่งเต๋อเจิน – ตลาดเซรามิค Night Market	B/L/D	จิ่งเต๋อเจิน 4 ดาว
3	เมืองจิ่งเต๋อเจิน – เมืองอู่หยวน – หมู่บ้านโบราณหวงหลิง (รวมกระเช้า) - ล่องเรือชมแสงสีอู่วิโจว	B/L/D	อู่หยวน 4 ดาว
4	ภูเขาหลงซาน ท้องฟ้ากระจก บันไดเลื่อนหลงซาน บันไดเลื่อนภูเขาที่ยาวที่สุดในจีน (รวมกระเช้า+บันไดเลื่อน) - หุบเขาเทวดาวังเซียนกู่	B/L/D	หุบเขาเทวดา 5 ดาว
5	เมืองชางเหรา – พระนอนอี้หยาง - รถไฟความเร็วสูง – ฉางซา - ถนนหวงชิงหลู่	B/L/D	ฉางซา 5 ดาว
6	ฉางซา - ช้อปปิ้ง OUTLET – สนามบินดอนเมือง	B/-/-	-

วันแรก : สนามบินดอนเมือง – ฉางซา – หนานชาง - ถนนสายวัฒนธรรมหนานชาง

- 06.30 น. พร้อมกันที่ **สนามบินดอนเมือง** อาคาร 1 ชั้น 3 ประตู 7 สายการบิน Thai Lion Air – SL เจ้าหน้าที่คอยให้การต้อนรับและอำนวยความสะดวกในการเดินทาง (น้ำหนักกระเป๋าโหลด 20 กก. และกระเป๋าถือขึ้นเครื่อง 7 กก.)
- 09.25 น. ออกเดินทางสู่ **เมืองฉางซา** โดยสายการบิน Thai Lion Air - SL 934
- 13.35 น. ถึง **Changsha Huanghua (CSX) ฉางซา** เมืองหลวงของมณฑลหูหนาน ซึ่งมีประวัติศาสตร์ความเป็นมาอันยาวนานมากกว่า 3,000 ปี เป็นเมืองศูนย์กลางด้านการเมือง เศรษฐกิจ และวัฒนธรรมของมณฑลหูหนาน หลังผ่านพิธีการตรวจคนเข้าเมืองแล้ว รับชมมิ่งเบอร์เกอร์ที่สนามบิน (1) จากนั้นนำท่านเดินทาง **เมืองหนานชาง** เมืองหลวงและเมืองใหญ่สุดของมณฑลเจียงซี ชมวิวทิวทัศน์ระหว่างทาง
- 19.00 น. บริการอาหารเย็นที่ภัตตาคาร (2) หลังอาหารนำท่านช้อปปิ้งที่ **ถนนสายวัฒนธรรมหนานชาง** ซึ่งเป็นถนนคนเดินที่สะท้อนประวัติศาสตร์การค้าประเพณีพื้นบ้าน วิถีชีวิตบนท้องถนนและสถาปัตยกรรมโบราณของนครหนานชางได้อย่างเด่นชัด มีร้านค้า ร้านอาหารมากมาย (พัก Ganjiang The Qube Hotel หรือระดับ 5 ดาว)

วันที่สอง : หอเถิงหวัง - หมู่บ้านจำลองลูเซิร์น – เมืองจิ่งเต๋อเจิน – ตลาดเซรามิค Night Market

- 07.00 น. บริการอาหารเช้าที่โรงแรม (3) หลังอาหารนำท่านถ่ายรูปด้านนอกของ **หอเถิงหวัง** (Tengwang Pavilion) หนึ่งในสามหอโบราณที่มีชื่อเสียงแห่งดินแดนเจียงหนาน จากนั้นเที่ยวชม **หมู่บ้านจำลองลูเซิร์น** (Luzern Town, Nanchang) เมืองเล็กๆ ที่จำลองรูปแบบสถาปัตยกรรมมาจากเมืองลูเซิร์น ในประเทศสวิตเซอร์แลนด์ และมีความวิจิตรงดงามมาก มีสถานที่ท่องเที่ยวสำคัญเช่น สะพานไม้ที่มีหลังคาสวยงาม หอนาฬิกา โบสถ์คริสต์สไตล์โกธิคและอาคารที่เป็นสัญลักษณ์อื่นๆ ที่จะทำให้อุณหภูมิรู้สึกเหมือนอยู่ในเมืองในยุโรป ยังมีบรรยากาศทางการค้าที่คึกคัก ทำให้ที่นี่เหมาะกับการถ่ายรูป เชคอิน และช้อปปิ้งพักผ่อนหย่อนใจ

- 12.00 น. บริการอาหารกลางวันที่ภัตตาคาร (4) หลังอาหารนำท่านเดินทางสู่ **เมืองจิ้งเต๋อเจิ้น** เมืองที่เต็มไปด้วยงานศิลปะ เป็นแหล่งผลิตเครื่องเคลือบดินเผามาแต่ดั้งเดิมของจีน และมีชื่อเสียงโด่งดังด้วยเครื่องเคลือบดินเผาตั้งแต่สมัยราชวงศ์ถังและซ่ง และเครื่องถ้วยชามที่ใช้กันในพระราชวังต้องสั่งซื้อจากจิ้งเต๋อเจิ้น จากนั้นนำท่านเที่ยวชม **ตลาดเซรามิก Night Market** ที่เต็มไปด้วยงานเซรามิกในรูปแบบต่างๆมากมาย
- 19.00 น. บริการอาหารเย็นที่ภัตตาคาร (5) หลังอาหารพักผ่อน (พัก Taoyi Taoxing Hotel หรือระดับ 4 ดาว)

วันที่สาม : เมืองจิ้งเต๋อเจิ้น – เมืองอู่หยวน – หมู่บ้านโบราณหวงหลิง (รวมกระเช้า) - ล่องเรือชมแสงสีอุ๊หนี่โจว

- 07.00 น. บริการอาหารเช้าที่โรงแรม (6) หลังอาหารนำท่านเดินทางสู่ **หมู่บ้านโบราณหวงหลิง** (รวมกระเช้าขึ้น-ลง) นับเป็นหมู่บ้านสวยที่สุดในเมืองอู่หยวน มีประวัติศาสตร์ยาวนานกว่า 580 ปี สิบปีก่อนชาวบ้านกว่า 180 ครัวเรือน ได้ย้ายที่อยู่อาศัยออกไปจนเหลือเพียงแค่ 68 ครัวเรือน ทั้งหมู่บ้านให้วางเปล่าจนแทบไม่เหลืออะไร หมู่บ้านหวงหลิงได้เข้าร่วมโครงการ “ร่วมกันขจัดความยากจน” ซึ่งทำให้ชาวบ้านมีส่วนร่วมในการพัฒนาการท่องเที่ยวและกลายเป็นผู้ได้รับประโยชน์จากการพัฒนาการท่องเที่ยว ปัจจุบันหมู่บ้านโบราณกลายเป็นจุดชมวิวระดับ 4A ที่รับนักท่องเที่ยวได้มากถึง 30,000 คนต่อวัน ที่นี่ได้กลายเป็นสถานที่ท่องเที่ยวยอดนิยมสำหรับการท่องเที่ยวในชนบท และได้สร้าง “หวงหลิงโมเดล” ของการท่องเที่ยวในชนบทเพื่อขจัดความยากจน
- 12.00 น. บริการอาหารกลางวันที่ภัตตาคารในหมู่บ้านหวงหลิง (7) หลังอาหารให้ท่านได้เที่ยวชม **ถ้ำรูปกับหมู่บ้านโบราณหวงหลิง** จากนั้นนำท่านเดินทางสู่ **เมืองอู่หยวน**
- 19.00 น. บริการอาหารเย็นที่ภัตตาคาร (8) หลังอาหารนำท่าน **ล่องเรือที่อ่าวพระจันทร์** ชมแสงสียามค่ำคืนอุ๊หนี่โจว พร้อมชมแลนด์มาร์คแห่งใหม่ที่มีการแสดงแสงสีสุดอลังการ ถือเป็นแหล่งเช็คอินใหม่ที่ดึงดูดนักท่องเที่ยวได้มาก พักผ่อนกันตามสบาย (พัก Wan Juan Hotel หรือระดับ 4 ดาว)

วันที่สี่ : ภูเขาหลงซาน ท้องฟ้ากระจก บันไดเลื่อนหลงซาน (รวมกระเช้า+บันไดเลื่อน) - หุบเขาเทวดาวิ้งเซียนกู่

- 07.00 น. บริการอาหารเช้าที่โรงแรม (9) หลังอาหารนำท่าน **นั่งกระเช้าขึ้น ภูเขาหลงซาน** หรือเรียกกันว่า **ภูเขาหวงซานน้อย** ตั้งอยู่ทางตอนเหนือของเมืองซางเหรา มณฑลเจียงซี มีทัศนียภาพทางธรรมชาติที่ไม่เหมือนใคร มียอดเขาหลายยอด ยอดเขาที่ทับซ้อนกัน และยอดเขาที่แข่งขันกันเพื่อความสวยงาม มีจุดชมวิวทางธรรมชาติหลายแห่งในพื้นที่ที่สวยงาม ให้ท่านถ่ายรูปกับ **หน้าผาท้องฟ้ากระจก** ที่สวยงาม จากนั้นนำท่าน **ลงบันไดเลื่อนหลงซาน** เป็นบันไดเลื่อนขึ้น-ลงภูเขาที่ยาวที่สุดในประเทศจีน มีความยาว ยาว 1,236 เมตร บันไดเลื่อนนี้มีความสูงเทียบเท่ากับตึก 88 ชั้น ใช้งบไป 130 ล้านหยวน
- 12.00 น. บริการอาหารกลางวันที่ภัตตาคาร (10) หลังอาหารนำท่านเดินทางสู่ **เมืองซางเหรา** จากนั้นนั่งรถของรีสอร์ทขึ้นไปที่พักบนหุบเขาเทวดา (สำหรับท่านที่จะเดินขึ้นไปก็ได้) จากนั้นนำท่านเที่ยวชม **หุบเขาเทวดาวิ้งเซียนกู่** มีที่ตั้งทางภูมิศาสตร์ที่เป็นเอกลักษณ์ ตั้งอยู่ในเมืองซางเหรา ซึ่งเป็นจุดผสมผสานขนบธรรมเนียมพื้นบ้านของชาวก้าน (ชาวก้านเป็นกลุ่มชนดั้งเดิมที่อาศัยอยู่ในบริเวณนี้) สถานที่ท่องเที่ยวแห่งนี้ เคยเป็นสถานที่ท่องเที่ยวระดับท้องถิ่นและปัจจุบันได้ปรับสถานะเป็นสถานที่ท่องเที่ยว 4A ในระดับมณฑลของมณฑลเจียงซี ในปี 2011 ได้มีการลงทุนของบริษัทการท่องเที่ยวแห่งหนึ่งในการพัฒนาจุดท่องเที่ยวแห่งนี้ให้มีความเป็นสากลและมีสิ่งอำนวยความสะดวกครบครัน เช่น การสร้างที่พักแบบรีสอร์ทและโฮมสเตย์ ทั้งในหมู่บ้านและแบบห้อยแขวนอยู่ติดอยู่กับเชิงผา ซึ่งเป็นการเลียนแบบอาคารเดิมของเหล่านักพรตในอดีตที่สร้างที่พักอาศัยห้อยแขวนอยู่บนหน้าผาในบริเวณนี้ ซึ่งเป็นอีกหนึ่งการก่อสร้างที่โดดเด่นของแหล่งท่องเที่ยวนี้
- 19.00 น. บริการอาหารเย็นที่ภัตตาคาร (11) หลังอาหารให้ท่านได้ถ่ายรูปสวยๆ แสงสีแสงไฟยามค่ำคืนของหุบเขาเทวดายามค่ำคืน (พัก Wangxiangu Xianshu พักในหุบเขาเทวดาแบบรีสอร์ท เทียบเท่า 5 ดาว)

วันที่ห้า : เมืองช่างเหรา - นั่งรถไฟความเร็วสูง - ฉางซา - ถนนหวงซิงหลู่

- 07.00 น. บริการอาหารเช้าที่โรงแรม (12) หลังอาหารรถบัสมารับที่รีสอร์ท นำท่านเดินทางสู่ เมืองอี้หยาง เทียวชม พระนอนอี้หยาง พระนอนใหญ่ที่สุดในโลก มีความยาว 416 เมตร จุดที่สูงที่สุด 68 เมตร เส้นผ่าศูนย์กลางดวงตา 8.6 เมตร ปากกว้าง 12.3 เมตร ศีรษะยาว 50.5 เมตร โดยเกิดจากภูเขาหินที่รูปทางคล้ายพระนอนไสยาสน์ ต่อมาได้ถูกแกะสลักโดยผู้เชี่ยวชาญด้านศิลปะ จนกลายเป็นภูเขาพระนอนที่ใหญ่ที่สุดในโลก และเป็นจุดท่องเที่ยวที่น่าสนใจอีกจุดของเส้นทางนี้
- 13.00 น. บริการอาหารกลางวันภัตตาคาร (13) หลังอาหารนำท่านเดินทางสู่ สถานีรถไฟเมืองช่างเหรา นำท่าน นั่งรถไฟความเร็วสูง เดินทางกลับ เมืองฉางซา
- 19.00 น. บริการอาหารเย็นที่ภัตตาคาร (14) พิเศษ..เมนูบุฟเฟ่ต์อย่างและสุกี้หม่าล่า หลังอาหารนำท่านช้อปปิ้งเลือกซื้อสินค้าหลากหลายชนิดของฝากกลับบ้านที่ ถนนคนเดินหวงซิงหลู่ และ ร้าน POP MART กันตามอัธยาศัย นำท่านเดินทางเข้าพัก (พัก Howard Johnson Changsha หรือระดับ 5 ดาว)

หมายเหตุ เพื่อสะดวกในการเดินทางและการนั่งรถไฟ กระเป๋าขึ้นรถบัสให้รถบัสเอากกระเป๋าไปเมืองฉางซา

วันที่หก : ฉางซา - ช้อปปิ้งที่ Changsha Bailian OUTLET – สนามบินดอนเมือง

- 07.00 น. บริการอาหารเช้าที่โรงแรม (15) หลังอาหารนำท่านช้อปปิ้งสินค้าที่ห้างสรรพสินค้า Changsha Bailian OUTLET ให้ท่านได้เลือกซื้อสินค้าแบรนด์เนมต่างๆ มากมาย เช่น Adidas, Armani, BOSS, BOYS, JEEP, Sketcher, Anta, Lining, Onisuka Tiger, Coach, หรือจะซื้อขนมของฝากต่างๆมีมากมายและอิสระอาหารกลางวันกันตามอัธยาศัย จากนั้นนำท่านออกเดินทางไป สนามบินฉางซา
- 14.35 น. ออกเดินทางกลับกรุงเทพฯ โดยสายการบิน Thai Lion Air - SL 935
- 17.05 น. ถึง สนามบินดอนเมือง โดยสวัสดิภาพ

วันเดินทาง - ค่าบริการ

วันเดินทาง	ผู้ใหญ่	เด็ก เสริมเตียง	พักเดี่ยวเพิ่ม	หมายเหตุ
29 พฤษภาคม - 3 มิถุนายน 2569	28,999.-	27,999.-	6,500.-	
19 - 24 มิถุนายน 2569	28,999.-	27,999.-	6,500.-	

- ทัวร์ไม่ลงร้าน กรุ๊ป 16 - 20 ท่าน - รถบัส 38 ที่นั่ง - ตัวเครื่องบินพร้อมเดินทาง
- ลูกค้ำเก่าลดพิเศษ - สอบถามเพิ่มเติมทางไลน์ออฟฟิต @oceansmiletour - ไลน์ oceansmile (ใจ)

• ค่าบริการนี้รวม

- 1.ค่าตัวเครื่องบินตามรายการระบุในรายการทัวร์
- 2.ค่าโรงแรมที่พัก 5 คืน (พักห้องละ 2 ท่าน ระดับ 4-5 ดาว)
- 3.ค่าอาหารทุกมื้อพร้อมอาหารว่างและเครื่องดื่ม
- 4.ค่ารถปรับอากาศนำเที่ยว - ค่าตัวรถไฟ - ค่าล่องเรือ
- 5.ค่าประกันอุบัติเหตุ วงเงินค่ารักษา 500,000.- / เสียชีวิต 1,000,000.-บาท (ตามเงื่อนไขกรมธรรม์ประกันอุบัติเหตุแบบกลุ่ม)
- 6.ค่าธรรมเนียมเข้าชมสถานที่ต่างๆ
- 7.มัคคุเทศก์ท้องถิ่นพูดภาษาไทยครับ
- 8.หัวหน้าทัวร์ไทยนำเที่ยวตลอดการเดินทาง

• ค่าบริการนี้ไม่รวม

1. ค่าใช้จ่ายส่วนตัวนอกเหนือจากรายการ เช่น ค่าเครื่องดื่ม, ค่าอาหารที่สั่งเพิ่มเอง
2. ค่าทิปมัคคุเทศก์จีน-คนขับรถและหัวหน้าทัวร์ไทย (รวมทั้งทริป 2,000.-บาท)

• การสำรองที่นั่ง

1. วางมัดจำท่านละ 10,000.-บาท พร้อมส่งหน้าพาสและเบอร์โทรติดต่อ
2. ส่วนที่เหลือชำระก่อนการเดินทาง 20 วัน

• การยกเลิกทัวร์

1. ลูกค้ายกเลิกทัวร์ก่อนการเดินทาง บริษัทฯ จะเก็บค่าใช้จ่ายตามความเป็นจริง เช่น ค่าตั๋วเครื่องบินหรืออื่นๆที่มี

• เงื่อนไขอื่นๆ

- บริษัทฯ รับผิดชอบผู้ที่มีประสงค์เดินทางเพื่อการท่องเที่ยวเท่านั้น
- หากท่านถูกเจ้าหน้าที่ตรวจคนเข้าเมืองของประเทศไทยหรือประเทศปลายทาง ปฏิเสธการเข้าหรือออกเมืองด้วยเหตุผลใดๆ ก็ตาม ทำให้ท่านไม่สามารถเดินทางต่อไปได้ ทางบริษัทฯ ขอสงวนสิทธิ์ที่จะไม่คืนเงินค่าทัวร์บางส่วนหรือทั้งหมด
- บริษัทฯ ขอสงวนสิทธิ์ในการรับผิดชอบค่าใช้จ่าย ในกรณีที่เกิดเหตุสุดวิสัย เช่น การยกเลิกเที่ยวบิน การล่าช้าของสายการบิน ภัยธรรมชาติ การจลาจลและทรัพย์สินที่สูญหายระหว่างเดินทาง ที่เกิดขึ้นเหนืออำนาจความควบคุมของบริษัทฯ
- บริษัทฯ ขอสงวนสิทธิ์ในการเปลี่ยนแปลงรายการนำเที่ยวตามความเหมาะสมและสถานการณ์ต่างๆ ทั้งนี้ทางบริษัทฯ จะยึดถือและคำนึงถึงความปลอดภัย รวมถึงผลประโยชน์สูงสุดของลูกค้าเป็นสำคัญ
- ความเสียหายระหว่างเดินทาง เช่น กระเป๋าเดินทางชำรุด กระเป๋าหาย ข้าวของติดตัวเสียหาย ถือเป็นเหตุซึ่งอยู่นอกเหนือความรับผิดชอบของบริษัทฯ ทางบริษัทฯ ขอสงวนสิทธิ์ในการรับผิดชอบค่าเสียหายที่เกิดขึ้น