



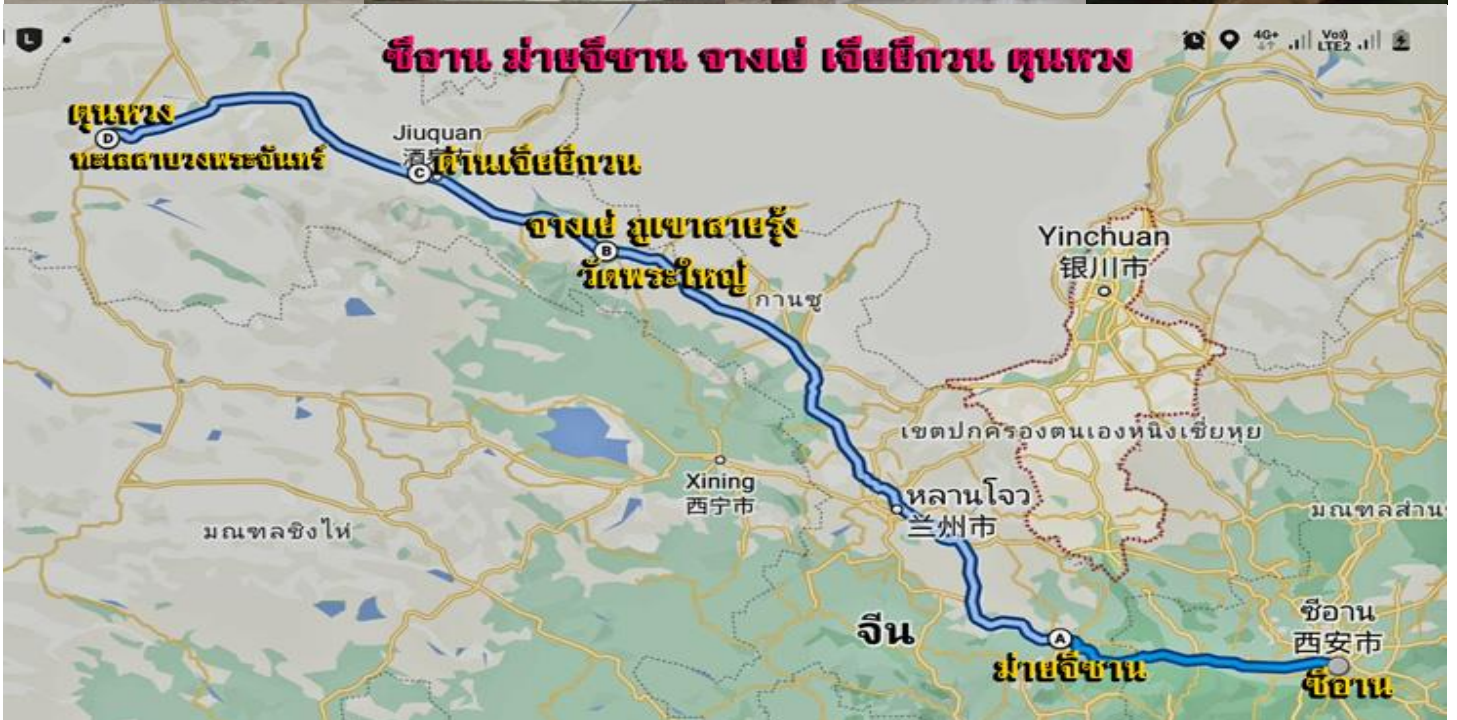
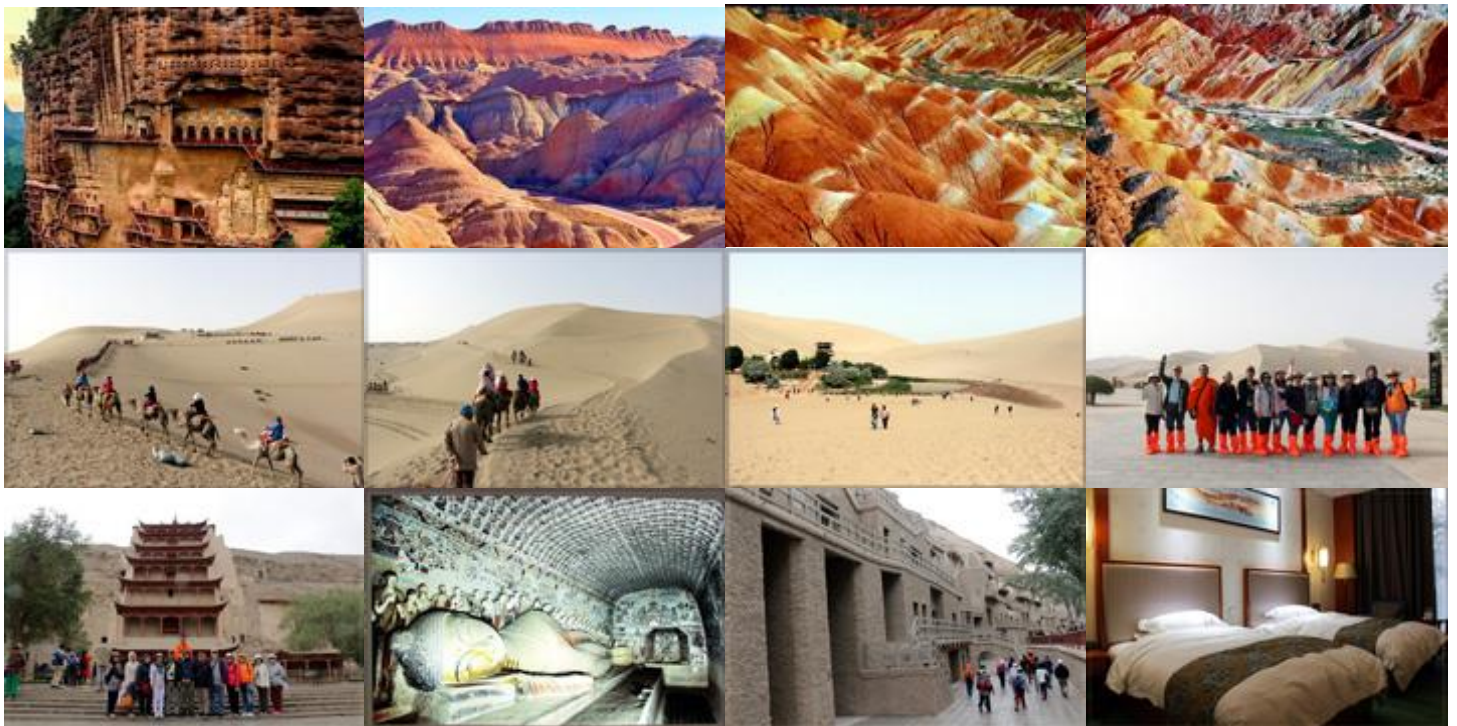
บริษัท โอเชียนสไมล์ทัวร์ จำกัด
OCEANSMILE TOUR CO., LTD.

www.oceansmile.com
 Line: @oceansmiletour

23/121 ซอยนวมินทร์ 161 แยก 1-4 แขวงนวลจันทร์ เขตบึงกุ่ม กรุงเทพฯ 10230 ใบอนุญาตนำเที่ยว 11/5028
 โทร. 0-2969 3664, 0-2949 5134-37 Hotline : 093-646 8915, 082-365 6241

[P-XI-AN765] เส้นทางพระพุทธศาสนาและเส้นทางการค้าโบราณ Silk Road

ซีอาน เมืองเทียนสู่ย ถ้ำหินม้ายี่ชาน เมืองจางเย่ ภูเขาสายรุ้ง ด่านเจียอี้กวน
 เมืองตุนหวง ถ้ำโมเกาคู ทะเลสาบวงพระจันทร์ โข่วเส้นทางสายไหม (Premium Trip)



Day	เส้นทางพระพุทธศาสนาและเส้นทางการค้าโบราณ Silk Road	อาหาร	Hotel
1	สนามบินดอนเมือง - วัดลามะกว้างเหริน FD588 (09.45-14.35)	-/-/D	ซีอาน 4 ดาว
2	ซีอาน - นั่งรถไฟความเร็วสูง - เทียนส่วย - ถ้ำหินม้ายจีซาน ศาลเจ้าผู้ชี	B/L/D	เมืองเทียนส่วย 4 ดาว
3	เทียนส่วย - นั่งรถไฟความเร็วสูง - จางเย่ ภูเขาสายรุ้ง Rainbow Mountain	B/L/D	เมืองจางเย่ 4 ดาว
4	เมืองจางเย่ - เจียอี้กวน ปราณการด้านตะวันตก - ดุนหวง	B/L/D	ดุนหวง 4 ดาว
5	ดุนหวง - ถ้ำโมเกาคู - เนินทรายหมิงซาซาน ซื่ออู้อู ทะเลสาบวงพระจันทร์	B/L/D	ดุนหวง 4 ดาว
6	ดุนหวง - นั่งรถไฟความเร็วสูง - ซีอาน	B/L/D	ซีอาน 4 ดาว
7	ซีอาน - สุสานทหารดินเผาจินซี - สนามบินดอนเมือง FD589 (13.35-18.50)	B/L/-	

• กรุ๊ปเหมา 6 ท่านขึ้นไป เดินทางได้ทุกวัน (1 พฤศจิกายน - 30 มีนาคม 2567)

รายการทัวร์ ไม่ลงร้าน - ไม่ขายออฟชั่น / เดินทางได้ทุกวัน (1 พฤศจิกายน - 30 มีนาคม 2567)			
จำนวนคน	ราคาต่อท่าน	พักเดี่ยวเพิ่ม	รถเดินทาง
6 ท่าน	42,995.-	5,500.-	รถ MINIBUS 14-15 ที่นั่ง
8 ท่าน	38,995.-	5,500.-	รถ MINIBUS 15 - 17 ที่นั่ง
10 ท่าน	35,995.-	5,500.-	ใช้รถบัส 35-38 ที่นั่ง
16 ท่าน (ฟรี 1 ท่าน)	34,995.-	5,500.-	ใช้รถบัส 35-38 ที่นั่ง

• รวม โรงแรม อาหาร วิชา ค่าเข้าชม รถบัส รถไฟ ไกด์จีนพูดไทย

- เปิดเส้นทางสายใหม่ นั่งรถไฟตามรอยเส้นทางพระพุทธศาสนาและเส้นทางการค้าโบราณ
- เจาะลึกเมืองบนเส้นทางสายไหมโบราณตะวันตก
- เจาะลึกเส้นทางพระพุทธศาสนาในจีนกับการเดินทางของพระถังซำจั๋ง
- ชมความมหัศจรรย์ของภูเขาสายรุ้ง Rainbow Mountain กับธรรมชาติที่สรรคส์สร้าง
- เทียวปราณการด้านตะวันตกเจียอี้กวนสุดเขตประเทศจีน
- ชม ถ้ำม้ายจีซานและถ้ำดุนหวง 2 ใน 4 ถ้ำหินแกะสลักขนาดใหญ่ที่สุดของจีน ถ้ำพุทธศิลป์ที่ได้ขึ้นเป็นมรดกโลก
- สนุกสนานกับการช้อปปิ้งในทะเลทราย
- เดินทางสบายเน้นนั่งรถไฟความเร็วสูงช่วยประหยัดเวลาในการเดินทาง
- อาหารดี - โรงแรมที่พักระดับ 4 ดาว
- **ไม่ลงร้านซื้อปร้านยา มีเวลาเที่ยวเต็มที่ ไม่มีขาย Option เสริม ไม่เก็บเงินเพิ่มราคาทัวร์**

วันแรก : สนามบินดอนเมือง - ซีอาน - จัตุรัสหอกหลง ตลาดมุสลิม

06.00 น. พร้อมกันที่ **สนามบินดอนเมือง** อาคารผู้โดยสารชั้น 3 ประตู 1 สายการบินแอร์เอเชีย เจ้าหน้าที่คอยให้การต้อนรับ

14.35 น. ถึง **Xi'an Xianyang Airport (XIY)** เมืองซีอานเมืองหลวงของมณฑลส่านซี ตั้งอยู่ในหุบเขาที่มีแม่น้ำเว่ยไหลผ่าน มีประวัติศาสตร์ยาวนานกว่า 3,000 ปี ได้ถูกสถาปนาเป็นราชธานีในนาม “นครฉางอาน” เคยเป็นนครหลวงในสมัยต่างๆ รวมทั้งสิ้น 13 ราชวงศ์ เป็นจุดเริ่มต้นของเส้นทางสายไหม รวมทั้งเส้นทางพระพุทธศาสนา มีโบราณสถาน โบราณวัตถุเก่าแก่อันล้ำค่าและเป็นแหล่งท่องเที่ยวที่สำคัญมากมาย นำท่านชม **จัตุรัสหอกหลง** ตั้งอยู่ใจกลางเมืองซีอานบนถนนซีต้าเจีย ตรงข้ามเป็น **จัตุรัสหอร่อง** เป็นสถาปัตยกรรมสมัยราชวงศ์หมิง ต่อมาในสมัยราชวงศ์ชิงได้ทำการบูรณะขึ้นมาใหม่สองครั้ง ให้ท่านช้อปปิ้งของฝากที่ **ตลาดมุสลิม** ซึ่งมีร้านของฝากของที่ระลึกมากมาย

19.00 น. บริการอาหารค่ำที่ภัตตาคาร หลังอาหารนำท่านเข้าพัก (พัก Holiday inn Express หรือระดับ 4 ดาว)

วันที่สอง : ซีอาน - นั่งรถไฟความเร็วสูง - เทียนสุ่ย - ถ้ำหินม้ายจีซาน ศาลเจ้าฝูซี เมืองเก่าเทียนสุ่ย

- 07.00 น. บริการอาหารเช้าที่โรงแรม หลังอาหารเช้าเดินทาง นั่งรถไฟความเร็วสูง D2685 (09.00-10.28) สู่มืองเทียนสุ่ย
- 10.28 น. ถึง เมืองเทียนสุ่ย นำท่านเดินทางสู่ ถ้ำหินม้ายจีซาน (Maijishan Grottoes)
- 12.00 น. บริการอาหารกลางวันที่พักตากคาร์ หลังอาหารเช้าชม ถ้ำหินม้ายจีซาน (Maijishan Grottoes) ถ้ำหินที่ถูกสร้างขึ้นในช่วงปลายสมัยราชวงศ์ฉิน หรือราว ค.ศ.384-417 เมื่อคราวที่พุทธศาสนาจากอินเดียเข้าสู่จีนผ่านเส้นทางสายไหมก่อนจะถูกสร้างเพิ่มเติมในอีกช่วงหลายราชวงศ์ ถ้ำหินม้ายจีซานตั้งอยู่บนหน้าผาสูงในเขตม้ายจี เมืองเทียนสุ่ย มณฑลชานซู ทางตะวันตกเฉียงเหนือของจีน จัดเป็น 1 ใน 4 ถ้ำหินแกะสลักขนาดใหญ่ที่สุดของจีน ชื่อ “ม้ายจีซาน” มีความหมายถึง “กองรวงข้าวสาลี” ตามรูปลักษณะของภูเขาที่เหมือนรวงข้าวสาลีวางซ้อนกันอยู่ ปัจจุบันม้ายจีซานประกอบด้วยถ้ำน้อยใหญ่ 221 แห่ง และได้มีการอนุรักษ์พระพุทธรูปหินสลักกว่า 7,000 องค์ และภาพจิตรกรรมฝาผนังขนาดใหญ่กว่า 1,300 ตารางเมตร โดยถ้ำหินแกะสลักแห่งนี้โด่งดังด้านศิลปะการปั้นดินงดงามระดับโลกและมีชื่อเสียงในฐานะ “หอนิทรรศการศิลปะประติมากรรมตะวันออก” ได้รับการขึ้นทะเบียนเป็นมรดกโลกจากองค์การยูเนสโก (UNESCO) จากนั้นนำท่านชม ศาลเจ้าฝูซี เป็นศาลเจ้าที่สร้างขึ้นเพื่อระลึกถึงตระกูลเหลินหงที่สอนให้คนจีนรู้จักทำการเพาะปลูกการเกษตรในสมัยโบราณ จากนั้นนำท่านเที่ยวชม เมืองเก่าเทียนสุ่ย ชมสถาปัตยกรรมจีนโบราณที่ประดับประดาด้วยแสงสีสวยงาม ภายในเมืองเก่ามีร้านค้าร้านซอปปิ้งของกินมากมาย
- 19.00 น. บริการอาหารค่ำที่พักตากคาร์ หลังอาหารพักผ่อนกันตามสบาย (พัก SI LU WAN LI HOTEL หรือระดับ 4 ดาว)

วันที่สาม : เมืองเทียนสุ่ย - นั่งรถไฟความเร็วสูง - จางเย่ ภูเขาสายรุ้ง Rainbow Mountain

- 07.00 น. บริการอาหารเช้าที่โรงแรม หลังอาหารเช้าเดินทาง นั่งรถไฟความเร็วสูง D2671 (09.31-14.20) สู่มืองจางเย่
- 12.00 น. บริการอาหารกลางวันบนขบวนรถไฟ
- 14.20 น. ถึง เมืองจางเย่ นำท่านชม ภูเขาสายรุ้ง เปลี่ยนรถเป็นรถอุทยาน นำท่านเที่ยวชม ภูมิตัดไม้จางเย่ฉีเหลียนซานตัน เสียดี้เม่า หรือ ภูเขาสายรุ้ง Rainbow Mountain จัดเป็นหนึ่งในภูมิตัดไม้มหัศจรรย์ของธรรมชาติอันงดงามแปลกตาในเขตภูเขาฉีเหลียนซาน ครอบคลุมอาณาบริเวณกว้างขวางถึง 300 ตร.กม. อยู่บนระดับความสูง 2,000-3,800 เมตร สันนิษฐานว่ามีอายุมากกว่า 2 ล้านปี ผ่านการกัดกร่อนของธรรมชาติ ทำให้เห็นถึงชั้นของแร่ธาตุใต้ดินที่บางเป็นริ้วเลื่อมลายหลากสีสวยงามมีรูปร่างแปลกตามากมาย
- 19.00 น. บริการอาหารค่ำที่พักตากคาร์ หลังอาหารพักผ่อนกันตามสบาย (พัก QIN XI SILU HOTEL หรือระดับ 4 ดาว)

วันที่สี่ : เมืองจางเย่ - เจียอี้กวน ปราณการด้านตะวันตก - ดุนหวง

- 07.00 น. บริการอาหารเช้าที่โรงแรม หลังอาหารเช้าเดินทางสู่ เมืองเจียอี้กวน นำท่านเที่ยวชม ด้านเจียอี้กวน ปราณการด้านตะวันตก ด้านสุดท้ายของกำแพงเมืองจีนที่สูงตระหง่านเป็นปราสาทที่แข็งแรงและสำคัญที่สุดในภาคตะวันตก ซึ่งสร้างขึ้นในราวปลายราชวงศ์หมิงถึงต้นราชวงศ์ชิง (กลางศตวรรษที่17) เที่ยวชมป้อมปราสาทและชมลานจัตุรัสป้อมปราสาทด้านในที่มีกำแพงรายล้อม (รวมคาร์ถกอล์ฟ)
- 12.00 น. บริการอาหารกลางวันที่พักตากคาร์ หลังอาหารเช้าเดินทางสู่ เมืองดุนหวง เมืองแห่งโอเอซิสบนเส้นทางสายไหมที่เคยเจริญรุ่งเรือง เมืองยุทธศาสตร์บนเส้นทางสายไหมที่นักเดินทางทุกคนต้องหยุดแวะเพื่อจัดเตรียมเสบียงให้พร้อมก่อนเดินทางผ่านทะเลทรายอันยาวไกล เมืองดุนหวงเมืองที่มีความเจริญรุ่งเรืองที่สุดในเส้นทางสายไหม
- 19.00 น. บริการอาหารค่ำที่พักตากคาร์ หลังอาหารพักผ่อนตามอัธยาศัย (พัก METROPARK HOTEL หรือระดับ 4 ดาว)

วันที่ห้า : ตุนหวง - ถ้ำโมเกาคู - เนินทรายหมิงซาซาน ซีอูฐ ทะเลสาบวงพระจันทร์ ถนนซาโจว

- 07.00 น. บริการอาหารเช้าที่โรงแรม หลังอาหารเช้าท่านเที่ยวชม **ถ้ำโมเกาคู หรือ เขียนผอดัง** (รวมรถแบริดเตอร์) ชม **ภาพยนตร์ดิจิทัล** ที่ถ่ายทอดเรื่องราวของถ้ำโมเกาคู ถ้ำโมเกาคูได้รับการขึ้นทะเบียนเป็นมรดกโลกจากองค์การยูเนสโกเมื่อปี ค.ศ. 1987 และได้รับการยกย่องเป็นแหล่งพุทธศิลป์ที่ยิ่งใหญ่ที่สุดของจีน เป็นสิ่งก่อสร้างมหัศจรรย์บนหน้าผาของภูเขาหมิงซาซาน ผาหินถูกเจาะเป็นถ้ำจำนวนทั้งสิ้น 492 ถ้ำ ภายในเป็นที่บรรจุพุทธประติมากรรม และภาพเขียนพุทธประวัติต่างๆ ในอดีตกาลและส่วนใหญ่ของถ้ำแห่งนี้ใช้เป็นสถานที่ประกอบพิธีทางศาสนา ปัจจุบันถ้ำโมเกาคูหรือรู้จักกันในชื่อถ้ำตุนหวงเป็นสถานที่ท่องเที่ยวสำคัญบนเส้นทางสายไหม
- 12.00 น. บริการอาหารกลางวันภัตตาคาร หลังอาหารเช้าท่านเที่ยวชมเดินทางสู่ **เนินทรายหมิงซาซาน** เทือกเขาทะเลทรายที่มีความยาวจากทิศตะวันออกไปยังทิศตะวันตก 40 กิโลเมตร จากทิศเหนือไปทิศใต้ 20 กิโลเมตร ยอดเขามีความสูงประมาณ 100 เมตร ทรายมีสีต่างกัน 5 สี คือ สีแดง เหลือง เขียว ขาว ดำ ที่มาของภูเขาหมิงซาซาน แปลว่าภูเขาทรายร้องไห้ ตามตำนานเล่าว่าเคยมีกองทัพ 2 กองทัพกำลังสู้รบกันอยู่และในขณะนั้นได้เกิดพายุทรายพัดกระหน่ำ จึงทำให้ทั้ง 2 กองทัพถูกฝังทั้งเป็นภายใต้กองทราย ปัจจุบันภูเขาหมิงซาซานเป็นจุดท่องเที่ยวที่สำคัญของเมืองตุนหวง ให้ท่านได้ **ซีอูฐชมทะเลทรายที่กว้างใหญ่** เดินตามกันเป็นทิวแถวไปตามสันทรายที่โค้งไปมา ภูเขาทรายดูเป็นประกายเมื่อต้องแสงอาทิตย์ตัดกับฟ้าสวยสีครามใสที่ท่านจะประทับใจ จากนั้นนำท่านชม **ทะเลสาบวงพระจันทร์** เป็นบ่อน้ำผุดที่ไม่เคยเหือดแห้ง แม้จะอยู่กลางทะเลทรายหมิงซาซาน มีความลึกเฉลี่ยเพียง 6 เมตร ความกว้างของทะเลสาบจากทิศเหนือไปทิศใต้ประมาณ 100 เมตร และจากทิศตะวันตกไปทิศตะวันออก 25 เมตร ลักษณะของบ่อน้ำแห่งนี้คล้ายกับเสี้ยวพระจันทร์ จึงเป็นที่มาของ **"สระน้ำวงพระจันทร์หรือสระน้ำพระจันทร์เสี้ยว"** (รวมค่าซีอูฐและค่าธรรมเนียมทะเลทราย)
- 19.00 น. บริการอาหารค่ำที่ภัตตาคาร หลังอาหารเช้าท่านซื้อบั้งที่ **ถนนซาโจว** ซื้อบั้งของฝากเมืองตุนหวง ชมวิถีชีวิตและความเป็นอยู่กันตามอัธยาศัย (พัก METROPARK HOTEL หรือระดับ 4 ดาว)

วันที่หก : ตุนหวง - นั่งรถไฟความเร็วสูง - ซีอาน

- 07.00 น. บริการอาหารเช้าที่โรงแรม หลังอาหารเช้าท่าน **นั่งรถไฟความเร็วสูง** ขบวน D2739 (08.40-19.13) เดินทางสู่ **เมืองซีอาน** ชมวิวทิวทัศน์ระหว่างทาง
- 12.00 น. บริการอาหารกลางวันบนขบวนรถไฟ
- 19.13 น. ถึง **ซีอาน** นำท่านเดินทางสู่ภัตตาคาร บริการอาหารค่ำ เข้าที่พัก (พัก Holiday inn Express หรือระดับ 4 ดาว)

วันที่เจ็ด : ซีอาน - สุสานทหารดินเผาจิ๋นซี - สนามบินดอนเมือง

- 07.00 น. บริการอาหารเช้าที่โรงแรม หลังอาหารเช้าท่านเที่ยวชม **สุสานทหารดินเผาจักรพรรดิจิ๋นซี** ใช้แรงงานในการสร้างถึง 4 แสนคน เวลาสร้างนานถึง 37 ปี ถูกสร้างในสมัยจักรพรรดิจิ๋นซีผู้เป็นปฐมกษัตริย์ของราชวงศ์ฉิน สุสานทหารหุ่นแห่งนี้ชาวนาจีนได้ขุดค้นพบในปี ค.ศ. 1974 เป็นจำนวนกว่า 7,000 ตัวนับเป็นสุสานใต้ดินที่ใหญ่ที่สุดในโลก ถูกประกาศให้เป็นมรดกโลกในปี ค.ศ.1979 (รวมรถกอล์ฟนำเที่ยว)
- เที่ยง บริการอาหารกลางวันภัตตาคาร หลังอาหารเช้าท่านเดินทางสู่ **สนามบินเมืองซีอาน**
- 15.35 น. ออกเดินทางกลับสู่กรุงเทพฯ โดยสายการบิน แอร์เอเชีย เที่ยวบินที่ FD589
- 18.50 น. ถึง **สนามบินดอนเมือง** โดยสวัสดิภาพ

• ค่าบริการนี้รวม

- 1.ค่าโรงแรมที่พัก 6 คืน (พักห้องละ 2 ท่าน ระดับ 4 - 5 ดาว)
- 2.ค่าอาหารทุกมื้อพร้อมอาหารว่างและเครื่องดื่ม
- 3.ค่ารถปรับอากาศนำเที่ยว + ค่าตัวรถไฟความเร็วสูง
- 4.ค่าประกันอุบัติเหตุ วงเงิน 500,000.-/1,000,000.-บาท (ตามเงื่อนไขกรมธรรม์ประกันอุบัติเหตุ)
- 5.ค่าธรรมเนียมเข้าชมสถานที่ต่างๆ + ค่าวีซ่าจีน
- 6.มัดคูปองที่ท้องถิ่นจีนนำเที่ยว / รับ-ส่งที่สนามบินซีอาน (พุดไทยครับ)

• ค่าบริการนี้ไม่รวม

- 1.ค่าตัวเครื่องบิน แอร์เอเชีย (ดอนเมือง-ซีอาน-ดอนเมือง)
- 2.ค่าใช้จ่ายส่วนตัวนอกเหนือจากรายการ เช่น ค่าเครื่องดื่ม, ค่าอาหารที่สั่งเพิ่มเอง
- 3.ค่าทิปไกด์+คนขับรถจีน 400 หยวน/กรุ๊ป/วัน (7 วัน รวม 2,800 หยวน/กรุ๊ป จ่ายกับไกด์จีน)

• การสำรองที่นั่ง

- 1.วางมัดจำท่านละ 15,000.-บาท พร้อมส่งหน้าพาส+ใบโอนเงิน
- 2.ส่วนที่เหลือชำระก่อนการเดินทาง 30 วัน

• เอกสารทำวีซ่า (วีซ่าเดี่ยว ติดเล่ม)

- 1.หนังสือเดินทางที่มีอายุการใช้งานเหลือไม่น้อยกว่า 6 เดือน (ใช้เฉพาะหนังสือเดินทางอย่างเดียว)
- 2.รูปถ่ายหน้าตรง พื้นหลังสีขาว (แจ้งร้านถ่ายรูปว่าทำวีซ่าจีน)
- 3.หนังสือเดินทางควรมีหน้าว่างๆ สำหรับประทับตราวีซ่าและตราเข้า-ออก อย่างน้อย 2 หน้า
- 4.ส่งเอกสารล่วงหน้าอย่างน้อย 30 วัน (ทางบริษัทฯ จะมีแบบฟอร์มกรอกข้อมูลส่วนตัว)