

โอเชียนสมิลทัวร์



Thailand
TOURISM AWARDS

ใบอนุญาตเลขที่ 11/5028



OCEANSMILE TOUR

23/121 SOI NAWAMINI 161 YAKI-4 NUANCHAN, BUENKUM, BANGKOK 10230

☎ 02 969 3664, 02 949 5134-39 FAX 02 944 0825

WWW.OCEANSMILE.COM ID LINE: OCEANSMILE LINE@: @OCEANSMILETOUR

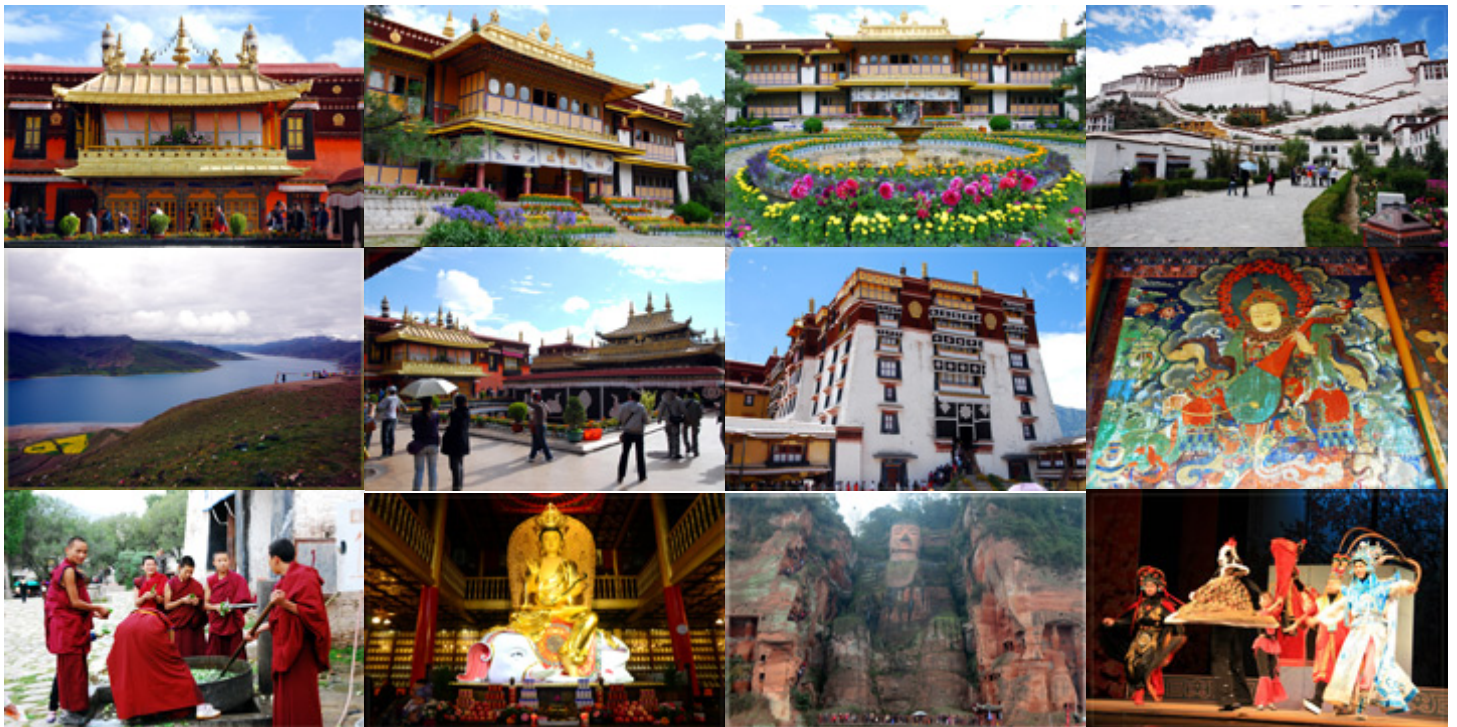
[Tibet 761] : ทัวร์ทิเบต ลาซา ถนนแปดเหลี่ยม พระราชวังโปตาลา วัดโจคัง นอร์บูหลิงมา
วัดเชร่า ทะเลสาบ Yamdrok Tso หลวงพ่อโตเล่อซาน ภูเขาอ๋อไบ้ โข่วเป่ี่ยนหน้าาก

(พักโรงแรมเมืองตู 2 คืน, ทิเบต 3 คืนและอ๋อไบ้ 1 คืน)

• **ทัวร์ไม่ลงร้าน**

- ทิเบต..ดินแดนที่เรียกขานกันว่า หลังคาโลก ดินแดนแห่งมงคลอันศักดิ์สิทธิ์
- เที่ยวครบ พระราชวังโปตาลา วัดโจคัง ตำหนักนอร์บูหลิงมา วัดเชร่า และทะเลสาบศักดิ์สิทธิ์ Yamdrok Tso
- ขอพร พระสมันตภัททโพธิสัตว์ ยอดเขาอ๋อไบ้ "เอ๋อเหมยซาน" ถือเป็น 1 ใน 4 พุทธคีรีที่สำคัญของประเทศจีน
- อาหารดี - โรงแรมที่พักระดับ 4-5 ดาว / ไม่ลงร้านช้อปปิ้ง - ร้านยา มีเวลาเที่ยวเต็มที่
- **หมายเหตุ :** โปรแกรมนี้ไม่เหมาะสำหรับผู้ที่เป็นโรคหัวใจ โรคหอบหืด โรคปอดและโรคความดัน เพราะเราต้องไปอยู่บนที่ราบสูงทิเบตที่อยู่สูงจากระดับน้ำ 3,650 เมตร หากไม่แน่ใจกรุณาปรึกษาแพทย์ก่อนทำการตัดสินใจและขอให้ท่านศึกษาโปรแกรมให้รอบคอบก่อนทำการจอง

• **รูปท่องเที่ยว**



• โปรแกรมการเดินทาง (ทัวร์ไม่ลงร้าน)

• วันที่ 7 - 13 กันยายน 2566

วันแรก : สนามบินสุวรรณภูมิ – เจิงตู

- 14.45 น. พร้อมกันที่ **สนามบินสุวรรณภูมิ** ชั้น 4 ประตู 9 สายการบิน SICHUAN AIRLINES เจ้าหน้าที่ของบริษัทฯ คอยอำนวยความสะดวกด้านสัมภาระและเอกสารการเดินทาง
- 17.45 น. ออกเดินทางสู่ **นครเจิงตู มณฑลเสฉวน** โดยสายการบิน SICHUAN AIRLINES เที่ยวบินที่ 3U 3936 (บนเครื่องบินมีบริการอาหารและเครื่องดื่ม)
- 21.30 น. ถึง **ท่าอากาศยานเทียนฟู เจิงตู** เมืองหลวงของมณฑลเสฉวน หลังจากผ่านพิธีการตรวจคนเข้าเมืองแล้วนำท่านเข้าพักที่พักร่วมกัน (พักร่วม Tian Fu Inter Hotel หรือระดับ 4 ดาว)

วันที่สอง : เจิงตู – ลาซา ทิเบต ตลาดแปดเหลี่ยม

- 06.00 น. ออกเดินทางสู่ **สนามบินเจิงตู** เพื่อเดินทางต่อไปเมืองลาซา ทิเบต (บริการอาหารกล่อง)
- 08.30 น. ออกเดินทางสู่ **เมืองลาซา** โดยสายการบิน Sichuan Airlines เที่ยวบินที่ 3U8693 (เที่ยวบินภายในประเทศอาจมีการเปลี่ยนแปลงเที่ยวบินและเวลาบิน)
- 10.40 น. ถึง **สนามบินกังก่า นครลาซา** เมืองหลวงของเขตปกครองตนเองทิเบต ดินแดนสวรรค์บนฟ้าที่เรียกขานกันว่า "หลังคาโลก" ตั้งอยู่สูงกว่าระดับน้ำทะเลถึง 3,650 เมตร อ็อกซิเจนค่อนข้างจะเบาบาง ปัจจุบันทิเบตเป็นเขตปกครองตนเองเทียบเท่ามณฑลหนึ่งของประเทศจีน นำท่านเดินทางเข้าพัก
- 12.30 น. บริการอาหารกลางวันที่โรงแรม หลังอาหารพักผ่อนเพื่อปรับร่างกาย ในตอนเย็นนำท่านช้อปปิ้งสินค้าพื้นเมือง นานาชนิดที่ **ตลาดแปดเหลี่ยม** ที่ล้อมรอบวัดโจคัง ซึ่งจะมีสินค้าพื้นเมืองนานาชนิดและเป็นแหล่งช้อปปิ้งที่ใหญ่ที่สุดในนครลาซา
- 19.00 น. บริการอาหารค่ำที่ภัตตาคาร หลังอาหารพักผ่อนกันตามสบาย (พักร่วม GANGJIAN HOTEL หรือระดับ 4 ดาว)

วันที่สาม : พระราชวังโปตาลา – ตำนานนอร์บูหิงมา - วัดเซรา

- 07.00 น. บริการอาหารเช้าที่โรงแรม หลังอาหารเช้าชม **พระราชวังโปตาลา (พระราชวังฤดูหนาว)** ตั้งอยู่บนยอดเขาแดงซึ่งมีความสูงประมาณ 117 เมตร พระราชวังโปตาลาเป็นอาคารสูง 13 ชั้น ยาว 400 เมตร กว้าง 350 เมตร มีห้องต่าง ๆ 1,000 ห้อง เริ่มสร้างเมื่อ ค.ศ. ที่ 7 โดยกษัตริย์ กษัตริย์ซงจันกันบู (Songtsen Gampo) แรกเริ่มต้องการเพียงจะสร้างเป็นตำหนักให้แก่มเหสีชาวจีนและชาวเนปาลของพระองค์เอง ต่อมาทรงใช้เป็นสถานที่ในการศึกษาพระธรรมคำสั่งสอนของพระพุทธเจ้า จนกระทั่งสมัยเปลี่ยนการปกครองเป็นพระลามะเป็นผู้ปกครองประเทศ ได้มีการก่อสร้างเพิ่มเติมขึ้นเรื่อย ในสมัยของดาไลลามะที่ 5 ประมาณ ปี ค.ศ. 1645 - 1693 พระราชวังโปตาลา ได้เป็นพระราชวังฤดูหนาว ภายในพระราชวังได้แบ่งออกเป็น 3 ส่วน คือ สีขาวเป็นส่วนของสังฆาวาส เป็นส่วนของพระราชวัง, สีแดงเป็นส่วนพุทธาวาสสำหรับใช้ทำกิจของสงฆ์และบรรพบุรุษขององค์ดาไลลามะ และส่วนเชื่อมที่เป็นสีเหลืองใช้สำหรับเก็บพระไตรปิฎก
- 12.00 น. บริการอาหารกลางวันภัตตาคาร หลังอาหารเช้าชม **ตำนานนอร์บูหิงมา (พระราชวังฤดูร้อน)** นอร์บูหิงมา แปลว่า สวนอัญมณี สร้างขึ้นในช่วงหลังศตวรรษที่ 18 โดยดาไลลามะที่ 7 และดาไลลามะองค์อื่นๆ ได้สร้างต่อเติมขึ้นมาเรื่อย ๆ ชมบัลลังก์ทวาราชและงานจิตรกรรมฝาผนังเกี่ยวกับประสบการณ์ชีวิตในแง่มุมต่าง ๆ จากนั้นนำท่านชม **วัดเซรา (Sera Monastery)** ภาษาจีนเรียก ซีราซีอ ตั้งอยู่บริเวณเชิงเขาตาดิบูและสร้างขึ้นบนพื้นที่ซึ่งเคยเป็นที่ตั้งของกระท่อมที่พระชองฆาปา ศึกษาธรรมะปฏิบัติกรรมฐาน สร้างโดยศิษย์รูปหนึ่งของชองฆาปา

(Tsong Khapa) เมื่อปี ค.ศ. 1419 (ซองฆาปา มีอายุอยู่ระหว่างปี ค.ศ. 1357-1416 เป็นผู้ก่อตั้งพุทธศาสนา นิกายคุณธรรม หรือ นิกายหมวกเหลือง ตามประวัติเล่ากันว่า ซองฆาปา ก็คือพระอาจารย์ขององค์ ดาไลลามะ ที่ 1) อารามแห่งนี้เคยมีพระจำวัดอยู่ถึงเกือบ 5,000 รูป เป็นอารามที่รู้จักกันดีทั่วทิเบต

19.00 น. บริการอาหารค่ำที่ภัตตาคาร หลังอาหารพักผ่อนกันตามสบาย (พักที่ GANGJIAN HOTEL หรือระดับ 4 ดาว)

วันที่สี่ : ทะเลสาบ Yamdrok Tso ทะเลสาบสี่เทอควอยซ์ แห่งสรวงสวรรค์ - วัดโจคัง

07.00 น. บริการอาหารเช้าที่โรงแรม หลังอาหารนำท่านออกเดินทางสู่ทะเลสาบที่สวยงามที่สุดของทิเบต **ทะเลสาบ Yamdrok Tso** ทะเลสาบสี่เทอควอยซ์แห่งทิเบต เป็นหนึ่งในทะเลสาบศักดิ์สิทธิ์สี่แห่งของทิเบต (อีก 3 แห่งคือ Lhama La-tso , Manasarovar และ Man-tso) ทะเลสาบนี้เป็นแหล่งรวมน้ำจาก Yarlung Tsangpo หรือ แม่น้ำพรหมบุตร (Brahmaputra) ทะเลสาบนี้มีสีฟ้าเป็นสีเทอควอยซ์ที่มองไปกว้างไกลสุดตา สมควรแก่เวลานำท่านออกเดินทางกลับนครลาซา ชมวิวระหว่างเส้นทาง ซึ่งมีวิวทิวทัศน์ที่สวยงามมากๆ

12.00 น. บริการอาหารกลางวันที่ภัตตาคาร หลังอาหารนำท่านชม **วัดโจคัง (Jokhang Temple)** ภาษาจีนเรียก **วัดต้าเจ้าซือ** เป็นวัดที่ถือว่าเป็นศูนย์รวมจิตใจและศักดิ์สิทธิ์ที่สุดของชาวทิเบต วัดโจคังสร้างในสมัยของกษัตริย์ซงจ้านกันบู (อยู่ในปีค.ศ.620-649) เพื่อไว้เป็นที่ประดิษฐานของพระพุทธรูปที่มเหสี ชาติจีนและเนปาล ที่นำเข้ามายังทิเบต ศิลปะการก่อสร้างมีจุดเด่นตรงที่นำเอาศิลปะของ 4 ชาติมาผสมกันคือ ทิเบต จีน เนปาลและอินเดีย นอกจากนี้พระพุทธรูปที่พระนางเหวินเฉิง นำมาจากประเทศจีน ซึ่งได้รับการกราบไหว้และยอมรับกันอย่างมากกว่าศักดิ์สิทธิ์ที่สุด แม้แต่พวกขบวนการเรดการ์ดหรือกองทัพแดงของจีนที่ทำลายทุกอย่างในสมัยการปฏิวัติวัฒนธรรมในประเทศจีน ก็ยังไม่กล้าแตะต้องพระพุทธรูปองค์นี้

19.00 น. บริการอาหารค่ำที่ภัตตาคาร หลังอาหารพักผ่อน (พักที่ GANGJIAN HOTEL หรือระดับ 4 ดาว)

วันที่ห้า : ลาซา - เมืองดู - ล่องเรือไหว้พระใหญ่เล่อซาน - โข่วเป่ียนหน้ากาก

07.00 น. บริการอาหารเช้าที่โรงแรม หลังอาหารนำท่านเดินทางสู่ **สนามบินลาซา**

10.50 น. ออกเดินทางสู่ **เมืองเฉิงตู** โดยสายการบิน Sichuan Airlines เที่ยวบินที่ 3U8692

12.55 น. ถึง **สนามบินเฉิงตู** นำท่านเดินทางสู่ภัตตาคาร บริการอาหารกลางวัน หลังอาหารนำท่านเดินทางสู่ **เมืองเล่อซาน** ระหว่างทางท่านจะได้ชื่นชมกับธรรมชาติ ชีวิตความเป็นอยู่ของชาวชนบท จากนั้นนำท่าน **ล่องเรือเกาะเล่อซาน** มีลักษณะคล้ายพระนอนกลางทะเล ชม **หลวงพ่อดโตเล่อซาน** ที่ใช้เวลาในการก่อสร้างนานถึง 90 ปี (สร้างขึ้นตั้งแต่ ค.ศ. 713 – 803) โดยหลวงพ่อดโตแห่งนี้ได้ใช้เงินบริจาคจากชาวบ้านสร้าง เพื่อคอยคุ้มครองภัยน้ำท่วมจากแม่น้ำหมินเฉิง หลวงพ่อดโตเล่อซานเป็นพระพุทธรูปปางนั่งที่สกัดเข้าไปในภูเขาสูงและใหญ่ที่สุดในโลก มีความสูงถึง 71 เมตร นำท่านเดินทางสู่ **เชิงเขาจ้อไบ๊ (เอ๋อเหมยซาน)** ที่ได้รับการขนานนามว่า “เมืองในหมอก”

18.00 น. บริการอาหารเย็นที่ภัตตาคาร หลังอาหารท่านชม **โข่วเป่ียนหน้ากาก** ที่ใช้ศิลปะพร้อมความสามารถในการเปลี่ยนหน้ากากแต่ละฉากภายในเสี้ยววินาที เป็นการแสดงที่สืบทอดกันมาภายในตระกูล หลายชั่วอายุคน ไม่ถ่ายทอดให้บุคคลภายนอกทั่วไป (พักโรงแรม CENTURY SUNSHINE HOTEL หรือระดับ 5 ดาว)

วันที่หก : เขาจ้อไบ๊ – ยอดเขาจินตึง – วัดเป้ากั้ว - เฉิงตู

07.00 น. บริการอาหารเช้าที่โรงแรม หลังอาหารนำท่านเดินทางสู่ **ยอดเขาจ้อไบ๊ "เอ๋อเหมยซาน"** ถือเป็น 1 ใน 4 พุทธศรีที่สำคัญของประเทศจีน ซึ่งประกอบไปด้วยเอ๋อเหมยซาน, ผู้ถ่อซาน, ฉู่ถ่อซาน และ จิวหวงซาน เขาจ้อไบ๊เป็นสถานที่ที่มีวัดวาอารามและสถานที่สำคัญทางประวัติศาสตร์ตั้งอยู่มากมาย มีพระสงฆ์จำวัดอยู่บนเขา นำท่านนั่งกระเช้าลอยฟ้า ขึ้นสู่จุดชมวิวนบน ยอดเขาจินตึง ที่มีความสูงจากระดับน้ำทะเล 3,077 เมตร ท่านจะได้เห็นทิวทัศน์

อันสลัปซึบซ็อนไปด้ว้ยขุนเขาเหนือชั้นเมฆที่สวยงามดุจดังสวรรค์ นำท่านนมัสการ **พระสมันตภัทโพธิสัตย์** ซึ่งชาวจีนจะเรียกว่า **เซียนผู้ซา หรือ โฝวเอี้ยงผ่อสัก** ลักษณะพิเศษขององค์พระปฏิมาจะเป็นพระโพธิสัตว์ทรงศษสารเป็นข้างเผือก 6 งา (คัมภีร์มหายานเรียกว่า ข้างฉัททันต์) เพราะถือว่าข้างเป็นสัตว์ที่ทรหดอดทน ซึ่งองค์พระนี้มีความสูง 48 เมตร ตั้งอยู่ภายใน **วัดว่านฝ่อ หรือ วัดหมื่นปี** วัดนี้เป็นวัดที่เกิดจากพระประสงค์ของ ย่องเต้แห่งราชวงศ์ถัง ที่อยากแสดงความกตัญญูให้พระมารดา จึงสร้างวัดนี้ให้เป็นของขวัญ โดยตั้งชื่อเป็นมงคลให้มารดามีอายุหมื่นปีเช่นเดียวกัน

- 12.00 น. บริการอาหารกลางวันที่พักตากคาร์บอนเขาจ้อไบ๊ หลังอาหารนำท่านเดินทางสู่ **วัดเป้ากั่ว** ซึ่งเป็นวัดที่มีอายุนับหลายร้อยปี และเป็นวัดที่มีความสวยงามแห่งหนึ่งที่ตั้งอยู่บริเวณเขาจ้อไบ๊ จากนั้นออกเดินทางกลับเมืองเจียงตู
- 19.00 น. บริการอาหารค่ำที่พักตากคาร์บอน หลังอาหารพักผ่อนกันตามสบาย (พักโรงแรม Serengeti Hotel หรือระดับ 5 ดาว)

วันที่เจ็ด : เจียงตู - ถนนคนเดินจิ่งหลี่ - สนามบินสุวรรณภูมิ

- 07.00 น. บริการอาหารเช้าที่โรงแรม หลังอาหารนำท่านเที่ยวชม **ถนนโบราณจิ่งหลี่** ถนนที่อยู่ติดกับศาลเจ้าสามก๊ก เป็นถนนวัฒนธรรมตกแต่งแบบย้อนยุค เต็มไปด้วยกลิ่นอายของสามก๊ก ตัวถนนมีการตกแต่งอย่างสวยงาม มีมุมสวยๆถ่ายรูปมากมาย มีร้านอาหาร ร้านน้ำชา โรงเตี๊ยม โรงจิวและมีของที่ระลึกเยอะมาก ร้านอาหารหลายร้านตกแต่งเป็น เล่าปี่ กวนอู เตียวหุย มีของกินข้างทางอร่อยๆรวมทั้งของฝากมากมาย
- 11.00 น. บริการอาหารกลางวันที่พักตากคาร์บอน หลังอาหารเดินทางสู่ **ท่าอากาศยานเทียนฟู่ เจียงตู**
- 14.20 น. ออกเดินทางกลับกรุงเทพฯ โดยสายการบิน SICHUAN AIRLINES เที่ยวบินที่ 3U 3935 (บริการอาหารและเครื่องดื่มบนเครื่อง)
- 16.35 น. เดินทางถึง **สนามบินสุวรรณภูมิ** โดยสวัสดิภาพทุกท่าน

• อัตราค่าบริการ

วันเดินทาง	ผู้ใหญ่	เด็ก เสริมเตียง	เด็ก ไม่มีเตียง	พักเดี่ยวเพิ่ม
12 - 17 เมษายน 2562	65,995.-	64,995.-	63,995	6,900.-

• ลูกค้ำเก่า ลดท่านละ 495.-บาท

• แจก **ยาหยงจิ่งเทียน** เพื่อปรับสภาพร่างกายเมื่ออยู่บนที่ราบสูงทิเบตคนละ 1 กล่อง (กล่องละ 500 บาท มี 10 ขวด) ฟรี

• ทริปนี้ทำประกันแบบสุขภาพ ใครแพ้ที่สูงบนทิเบต แนะนำให้ฉีดยาทิเบต (เข็มละ 3,000 บาท) **ฟรี**

• สำหรับโรงแรมเมืองจีน ห้อง 3 คน จะไม่มีครัว มีแต่เตียงเสริมเข้าไปแทน

• ค่าบริการนี้รวม

- ค่าตัวเครื่องบินตามสายการบินที่ระบุในรายการ
- ค่าโรงแรมที่พัก 6 คืน (พักห้องละ 2 ท่าน ระดับ 4-5 ดาว)
- ค่าอาหารทุกมื้อพร้อมอาหารว่างและเครื่องดื่ม
- ค่ารถบัสปรับอากาศนำเที่ยว / ค่าล่องเรือ
- ค่าประกันอุบัติเหตุ วงเงิน 500,000.-/1,000,000.-บาท (ตามเงื่อนไขกรมธรรม์ประกันอุบัติเหตุ)
- ค่าธรรมเนียมเข้าชมสถานที่ต่างๆ / ค่าวีซ่ากรุ๊ปจีน
- ค่าน้ำหนักสัมภาระขึ้นเครื่องคนละ 20 กิโลกรัม
- มัคคุเทศก์นำเที่ยวตลอดการเดินทาง

• ค่าบริการนี้ไม่รวม

1. กระเป๋าเดินทางในกรณีที่มีน้ำหนักเกินกว่าที่สายการบินกำหนด 20 กิโลกรัมต่อท่าน
2. ค่าใช้จ่ายส่วนตัวนอกเหนือจากรายการ เช่น ค่าเครื่องดื่ม, ค่าอาหารที่สั่งเพิ่มเอง
3. ค่าที่ปัมค้คทุเทศกัจีนและคนขับรถ (วันละ 30 หยวนต่อคนต่อวัน ทริป 7 วัน 210 หยวน)
4. ค่าทิปหัวหน้าทัวร์ไทยวันละ 50 บาท 7 วัน 350 บาท

• การสำรองที่นั่ง

1. วางมัดจำท่านละ 10,000.-บาท พร้อมส่งชื่อ-นามสกุล+ใบโอนเงินและระบุโปรแกรมทัวร์
2. ส่วนที่เหลือชำระก่อนการเดินทาง 20 วัน

• การยกเลิกทัวร์

1. ยกเลิกทัวร์ ก่อนเดินทาง 45 วัน บริษัท คืนเงินให้ทั้งหมด
2. ยกเลิกทัวร์ ภายใน 30 วันก่อนการเดินทาง บริษัท จะเก็บค่ามัดจำทัวร์หรือเก็บค่าใช้จ่ายตามความเป็นจริงครับ

• เอกสารทำวีซ่า

1. หนังสือเดินทางที่มีอายุการใช้งานเหลือไม่น้อยกว่า 6 เดือน (ใช้เฉพาะหนังสือเดินทางอย่างเดียว)
2. รูปถ่ายหน้าตรง พื้นหลังสีขาว (แจ้งร้านถ่ายรูปว่าทำวีซ่าจีน)
3. สำเนาบัตรประจำตัวประชาชนและสำเนาทะเบียนบ้าน
4. หนังสือเดินทางควรมีหน้าว่างๆ สำหรับประทับตราวีซ่าและตราเข้า-ออก อย่างน้อย 2 หน้า
5. ส่งเอกสารล่วงหน้าอย่างน้อย 30 วัน (ทางบริษัท จะมีแบบฟอร์มกรอกข้อมูลส่วนตัว)

• เงื่อนไขอื่นๆ

- ราคาทัวร์นี้ไม่รวมภาษีมูลค่าเพิ่ม 7% และ ค่าบริการหัก ณ ที่จ่าย 3 %
- บริษัท รับผิดชอบผู้ที่มีประสงค์เดินทางเพื่อการท่องเที่ยวเท่านั้น
- หากท่านถูกเจ้าหน้าที่ตรวจคนเข้าเมืองของประเทศไทยหรือประเทศปลายทาง ปฏิเสธการเข้าหรือออกเมืองด้วยเหตุผลใดๆ ก็ตาม ทำให้ท่านไม่สามารถเดินทางต่อไปได้ ถือเป็นเหตุซึ่งอยู่นอกเหนือความรับผิดชอบของบริษัท ทางบริษัท ขอสงวนสิทธิ์ที่จะไม่คืนเงินค่าทัวร์บางส่วนหรือทั้งหมด
- บริษัท ขอสงวนสิทธิ์ในการรับผิดชอบต่อค่าใช้จ่าย ในกรณีที่เกิดเหตุสุดวิสัย เช่น การยกเลิกเที่ยวบิน การล่าช้าของสายการบิน ภัยธรรมชาติ การจลาจลและทรัพย์สินที่สูญหายระหว่างเดินทาง ที่เกิดขึ้นเหนืออำนาจควบคุมของบริษัท
- ในระหว่างเดินทาง หากท่านไม่ใช้บริการใดๆ ถือว่าท่านสละสิทธิ์ ไม่สามารถเรียกร้องขอค่าบริการคืนได้
- บริษัท ขอสงวนสิทธิ์ในการเปลี่ยนแปลงรายการนำเที่ยวตามความเหมาะสมและสถานการณ์ต่างๆ ทั้งนี้ทางบริษัท จะยึดถือและคำนึงถึงความปลอดภัย รวมถึงผลประโยชน์สูงสุดของลูกค้าเป็นสำคัญ

• เล็กน้อยก่อนเที่ยวนครลาลา ทิเบต

1. การท่องเที่ยวทิเบต นครลาลา ท่านสามารถแต่งตัวแบบตามสบาย แต่ต้องเตรียมเสื้อกันหนาว ถุงมือ ถุงเท้าและของใช้ส่วนตัว
2. เส้นทางท่องเที่ยว เป็นเส้นทางธรรมชาติและวัฒนธรรม จึงต้องเตรียมรองเท้าที่สวมใส่สบายและกันความหนาวได้ด้วย
3. อาหาร ทริปนี้เรื่องอาหารบนทิเบต อาจทานไม่ค่อยถูกปากคนไทยนะครับ
4. ที่พัก โรงแรมระดับมาตรฐานระดับ 4-5 ดาวครับ